

Hermann-Loens-Strasse

Humperdinckstrasse

Gruener Weg

2611

3963

3962

Rinne 73.04
6

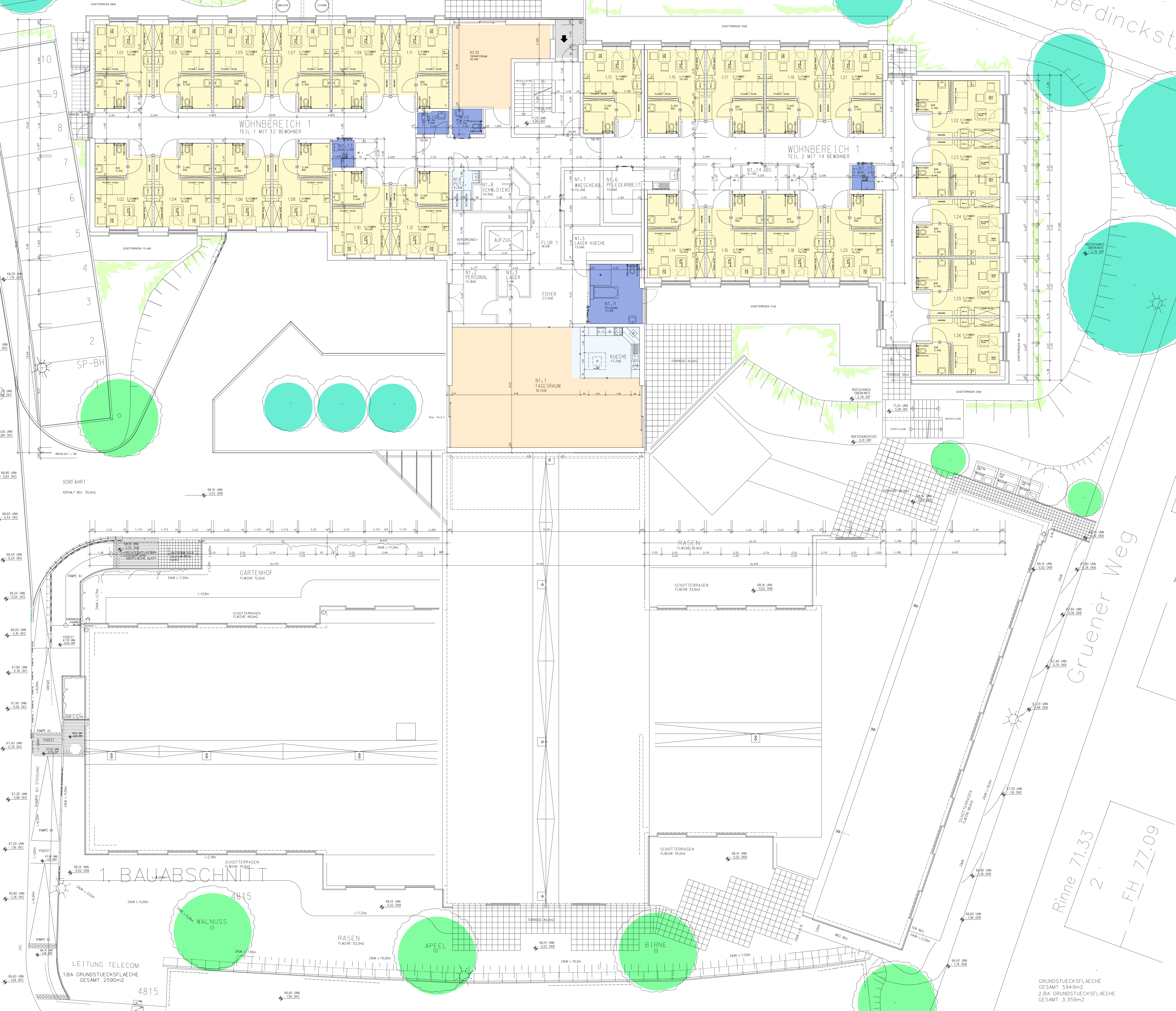
FH 78.55
11/2 S

WD
11/2
FH 80.55

Rinne 75.77

2656

Rinne 71.33
2
FH 77.09



1. BAUABSCHNITT

LEITUNG TELECOM
1.BA GRUNDSTUECKSFLAECH
GESAMT 2990m2

GRUNDSTUECKSFLAECH
GESAMT 5949m2
2.BA GRUNDSTUECKSFLAECH
GESAMT 3.359m2

14.03.2010 / BU	RS-TUERE FLUR I IN ABSTIMMUNG MIT BSK P+P ENGETRAGEN.	J
09.03.2012 / BU	FLUCHTTREPPEN SIEDEN, BRANDWAND TEIL 2 NACH BSK ENGETRAGEN.	I
18.02.2012 / ML	TWRP; GEBAEUDETRENNUNG RECHTER FLUEGEL ENGEPLANT.	H
12.02.2011 / ML	WUNSCH BH; TAGESRAUM; KUECHEN GEANDERT, TRENNWAND EX.	G
25.12.2011 / BU	WUNSCH BH; TUEERUEFFNUNG EZ NR. L0-L2 VORGERICHTET, HELILUTE	F
23.12.2011 / ML	VORRATSSCHRANK KUECHE AUF WUNSCH BH ENTFERNT	E
23.12.2011 / BU	WC-P NLS IN WC-P-BH WE 2.02.	D
24.12.2011 / ML	AUSZENTREPPEN NACH NORDEN VERLEGT UND TERRASSEN ANGEPASST	C
18.11.2011 / BU	ANDERUNG BH 18.11.6; ANDERUNG NLT, NLS, NLS E.1.6; ABS EX;	B
18.11.2011 / ML	ANDERUNG BH 18.11.6; PFLEGEBAD NEU L6; ANDERUNG NLT, NLS;	A
	NEU ABS NLS	
10.11.2011 / BU	UEBERNOMMEN PLAN B42, DATENR.: EA253426, STAND: 01/10	G
DATUM / GEZ.	BESCHREIBUNG DER AENDERUNG	INDEX

BAUHERR	EV. ALTENHEIM WAHLSCHIED E.V. HEILIGENSTOCK 27, 53 797 LOHMAR
PROJEKT	ALTENHEIM LOHMAR 2. BAUABSCHNITT HERMANN-LOENS-STR. 2, 53 797 LOHMAR
	P.NR. 2531

BAUTEIL	GRUNDRISS 1 OBERGESCHOSS	MA. 1 : 100
GEZ. BU	DATUM: 10.11.2011	BLGR. AO BLNR. 42G
EDV/CAD	DATEI -NUMMER: EA253142G	
	RF-FILES-NUMMER: 100A0 B52GLAARDG	LVA: F42G

bauherr/in architekt

amb bruckner architekten
pastoratsweg 11a 53797 lohmars telefon 02206 - 84665 fax - 84765

ALLE RECHTE SIND DEN VERFASSERN VORBEHALTEN. DIESE PLANUNG IST NUR FÜR DEN BESTIMMTEN ZWECK UND NUR FÜR DIE ANGEGEBENE ANZAHL VON BEWÖHNERN GÜLTIG. JEDE AENDERUNG BEI DER VERWENDUNG DER PLANUNG MUSS MIT DEN VERFASSERN ABGESTIMMT WERDEN. DIE VERFASSER ANNEHMEN KEINE VERANTWORTUNG FÜR FOLGENDEN SCHADEN, WER BEI DER VERWENDUNG DER PLANUNG ANDERE VERFASSER ODER ANSONSTIGE VERANTWORTLICHE ZUGRIFF NEHMEN. DIE VERFASSER ANNEHMEN KEINE VERANTWORTUNG FÜR FOLGENDEN SCHADEN, WER BEI DER VERWENDUNG DER PLANUNG ANDERE VERFASSER ODER ANSONSTIGE VERANTWORTLICHE ZUGRIFF NEHMEN.